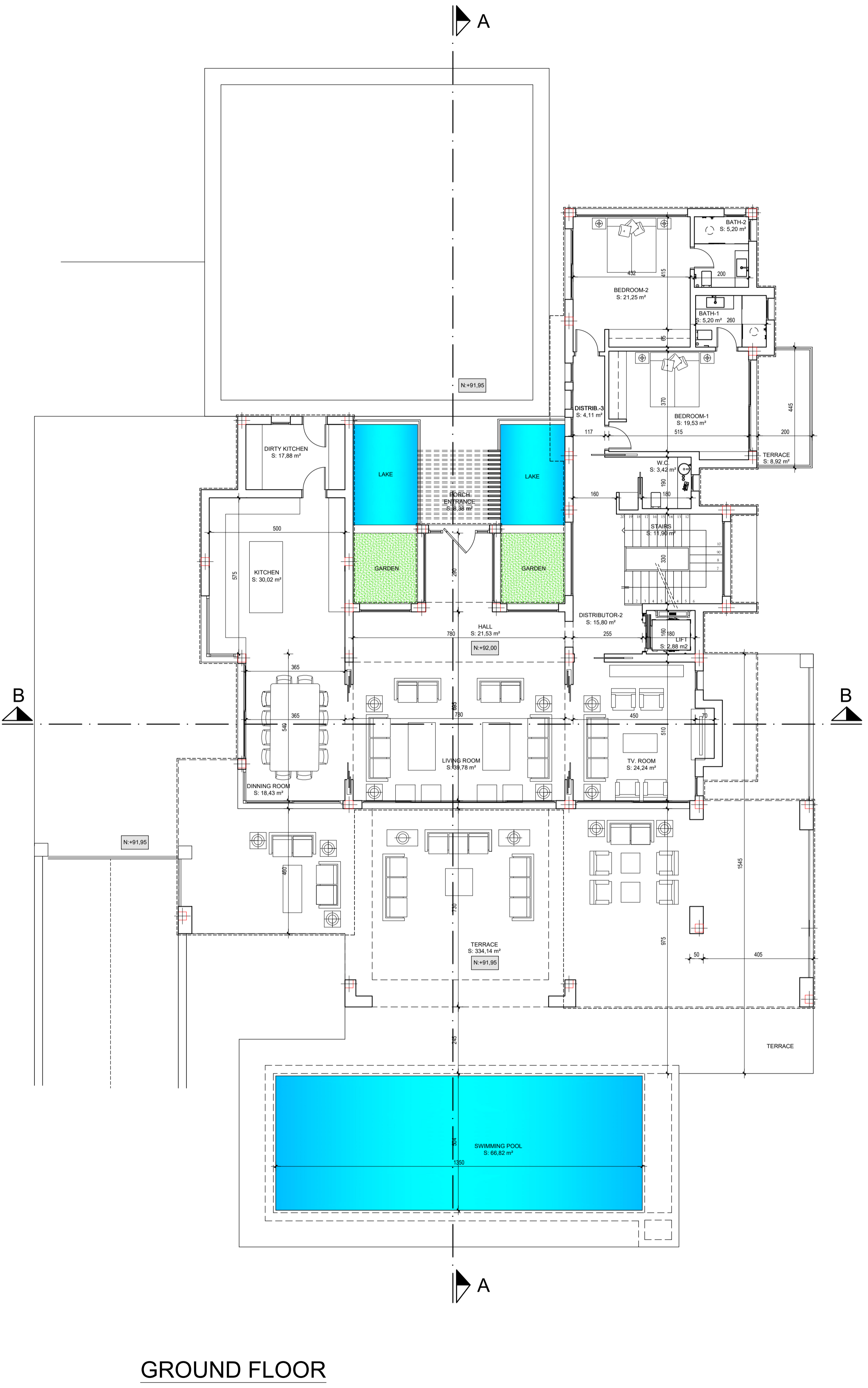


**BASEMENT**

BUILD SURFACE NOBLE HOUSE 386,76 M2  
 GARAGE 164,74 M2  
 TECHNICAL ROOM 80,90 M2



**GROUND FLOOR**

BUILD SURFACE 275,42 M2  
 COVERED TERRACES 175,18 M2  
 UNCOVERED TERRACES 173,32 M2  
 SWIMMING POOL 70,15 M2

OBSERVACIONES

---



---



---



---



---



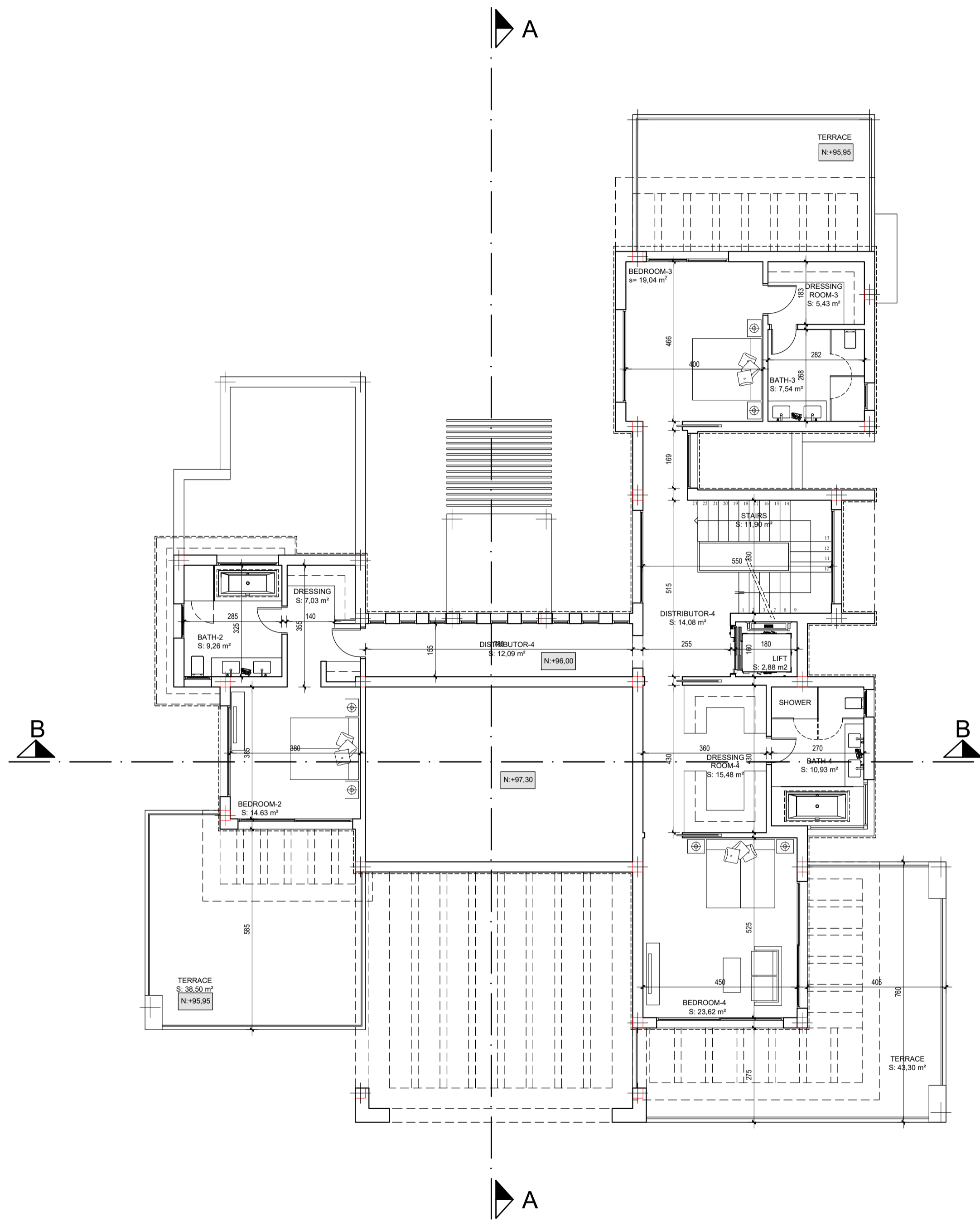
---

**VILLARROELTORRICO**  
 - ARCHITECTURE · PLANNING · LANDSCAPE DESIGN -  
 Hotel Puente Romano Nº27  
 29502 Marbella, Málaga, Spain  
 +34 952 776 752  
 www.villarroeltorrico.com  
 info@villarroeltorrico.com

ARQUITECTO  
 Antonia Villarroel Sievert-Meyer

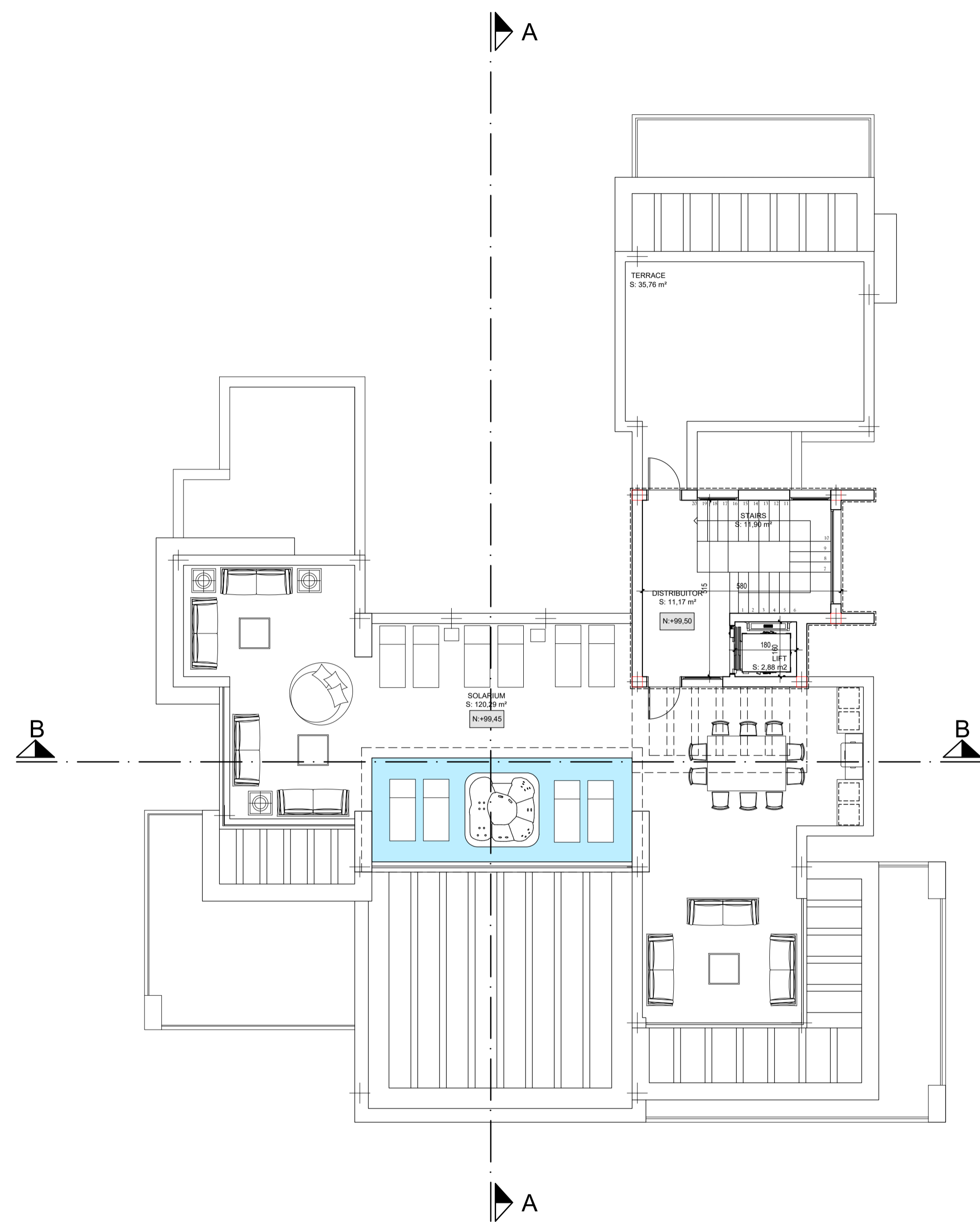
PROPIEDAD  
 DOM MECHTI 2014 S.L.  
 PROYECTO  
 PROYECTO BASICO REFORMADO  
 DE UNA VIVIENDA UNIFAMILIAR AISLADA Y PISCINA  
 UBICACIÓN  
 URB. ROCÍO DE NAGÜELES PARCELA 157-A  
 T.M. MARBELLA-MALAGA  
 MATERIA

BASEMENT & GROUND FLOOR



**UPPER FLOOR**

BUILD SURFACE	194,65 M2
COVERED TERRACES	50,53 M2
UNCOVERED TERRACES	82,90 M2



**SOLARIUM**

BUILD SURFACE	33,22 M2
COVERED TERRACES	13,26 M2
UNCOVERED TERRACES	190,70 M2

OBSERVACIONES

---



---



---



---



---



---



---

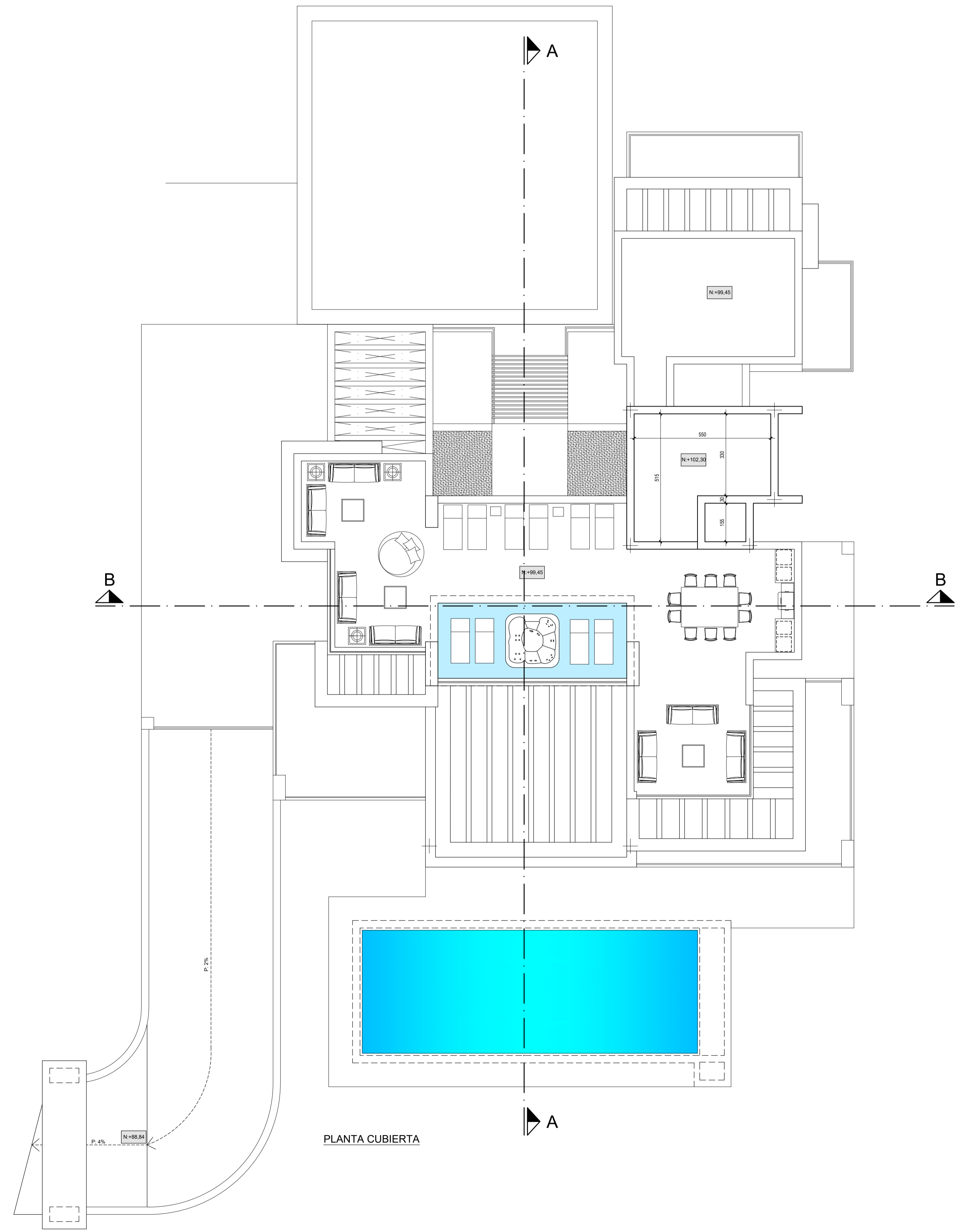
**VILLARROELTORRICO**

• ARCHITECTURE • PLANNING • LANDSCAPE DESIGN •

Hotel Puente Romano Nº27  
29002 Marbella, Málaga, Spain  
+34 952 776 752  
www.villarroeltorrico.com  
info@villarroeltorrico.com

ARQUITECTO  
Antonia Villarroel Sievert-Meyer

PROPIEDAD  
DOM MECHTI 2014 S.L.  
PROYECTO  
PROYECTO BASICO REFORMADO  
DE UNA VIVIENDA UNIFAMILIAR AISLADA Y PISCINA  
UBICACIÓN  
URB. ROCÍO DE NAGÜELES PARCELA 157-A  
T.M. MARBELLA-MÁLAGA  
MATERIA  
UPPER FLOOR & SOLARIUM



PLANTA CUBIERTA

OBSERVACIONES


**VILLARROELTORRICO**

• ARCHITECTURE · PLANNING · LANDSCAPE DESIGN ·

Hotel Puente Romano Nº27  
 29002 Marbella, Málaga, Spain  
 +34 952 776 752  
 www.villarroeltorrico.com  
 info@villarroeltorrico.com

ARQUITECTO  
 Antonia Villarroel Sievert-Meyer

PROPIEDAD

DOM MECHTI 2014 S.L.  
 PROYECTO  
 PROYECTO BASICO REFORMADO  
 DE UNA VIVIENDA UNIFAMILIAR AISLADA Y PISCINA  
 UBICACIÓN  
 URB. ROCÍO DE NAGÜELES PARCELA 157-A  
 T.M. MARBELLA-MALAGA  
 MATERIA  
 PLANTA CUBIERTA.  
 DISTRIBUCIÓN Y COTAS