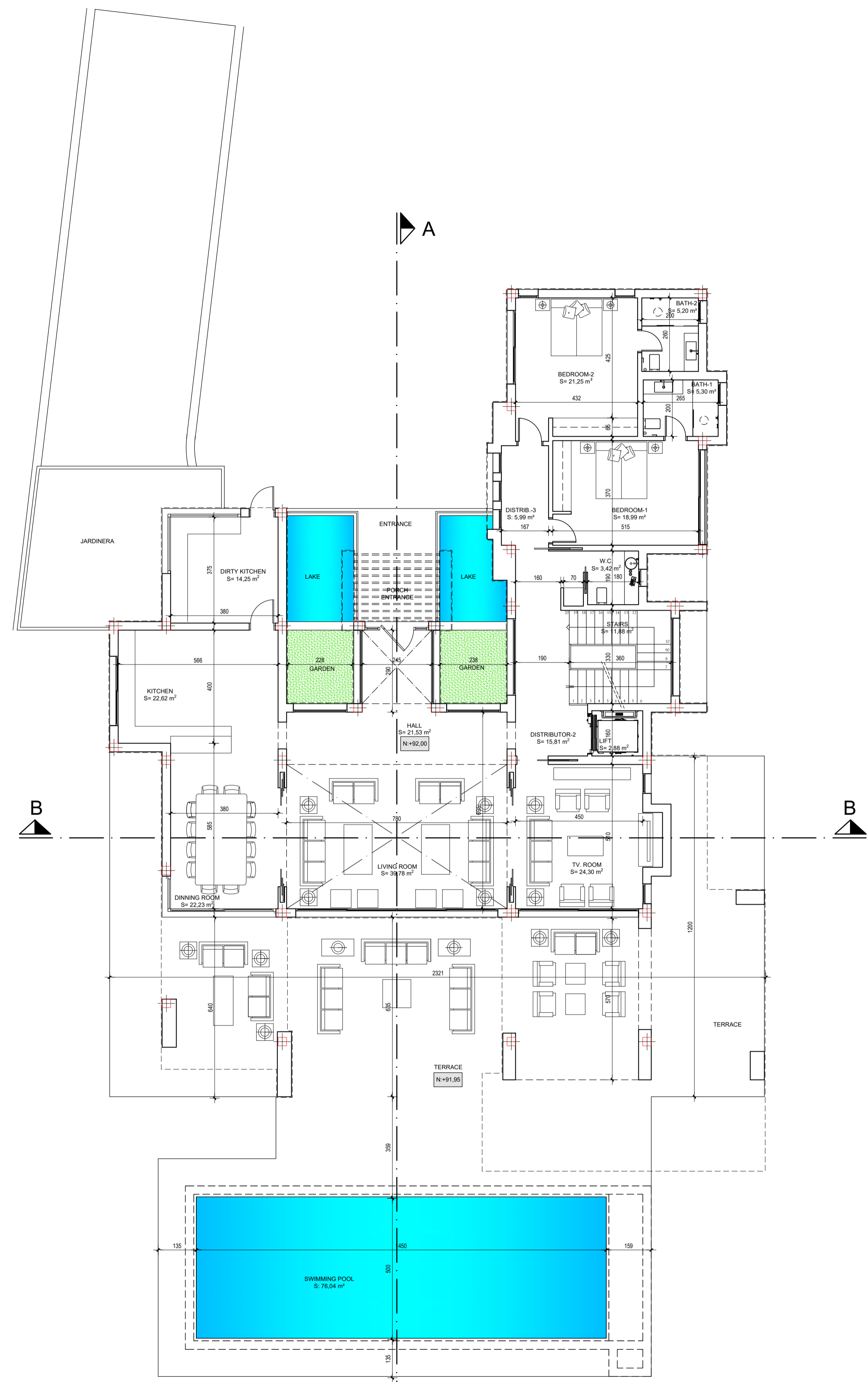


BASEMENT

BUILD SURFACE NOBLE HOUSE
GARAGE
TECHNICAL ROOM

A 354,74 M2
170,55 M2
27,46 M2



GROUND FLOOR

BUILD SURFACE
COVERED TERRACES
UNCOVERED TERRACES
SWIMMING POOL

A 286,49 M2
116,32 M2
159,62 M2
76,04 M2

OBSERVACIONES

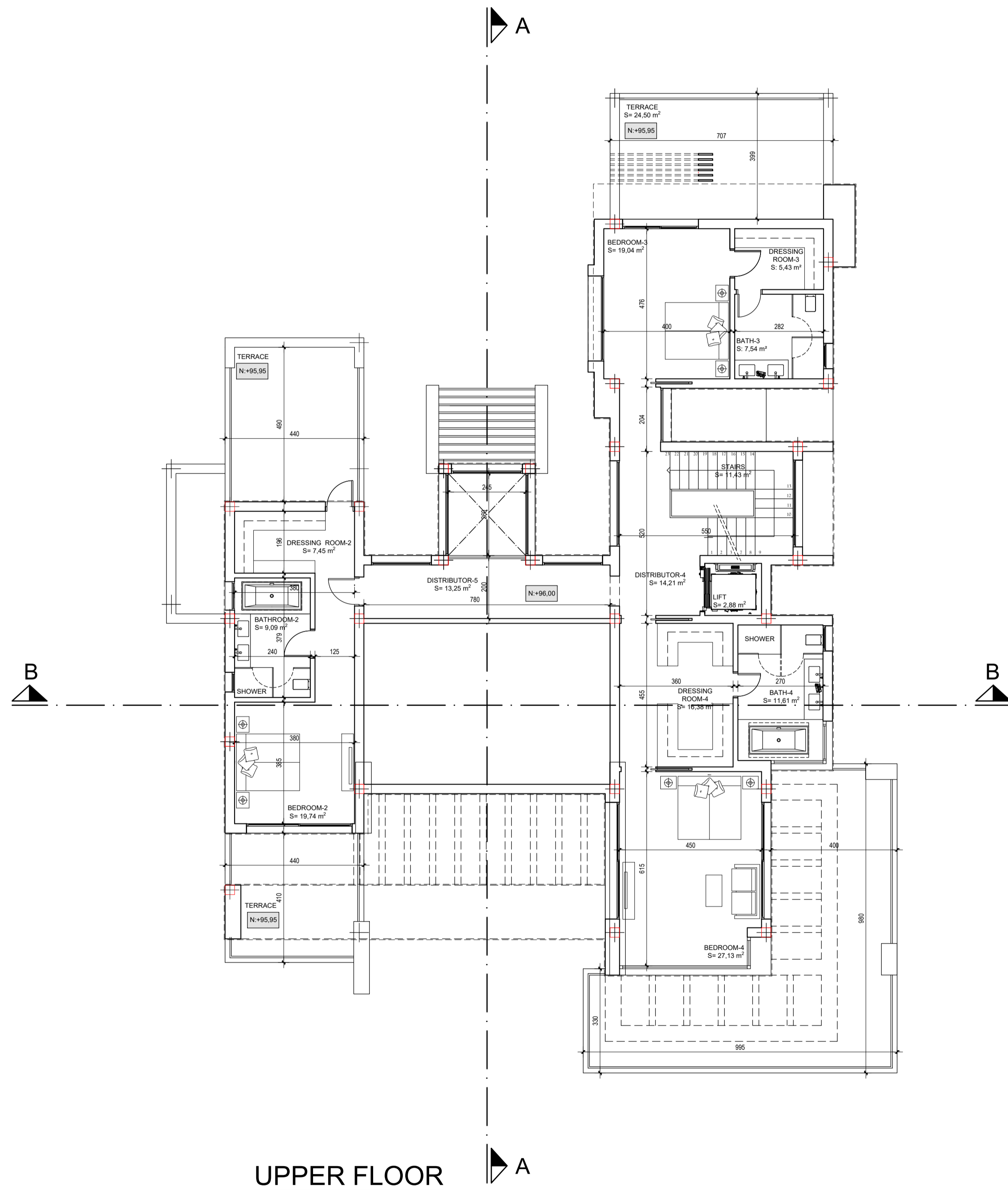
VILLARROELTORRICO
ARCHITECTURE · PLANNING · LANDSCAPE DESIGN

Hotel Puente Romano Nº27
29502 Marbella, Málaga, Spain
+34 952 776 752
www.villarroeltorrico.com
info@villarroeltorrico.com

ARQUITECTO
Antonia Villarreal Sievert-Meyer

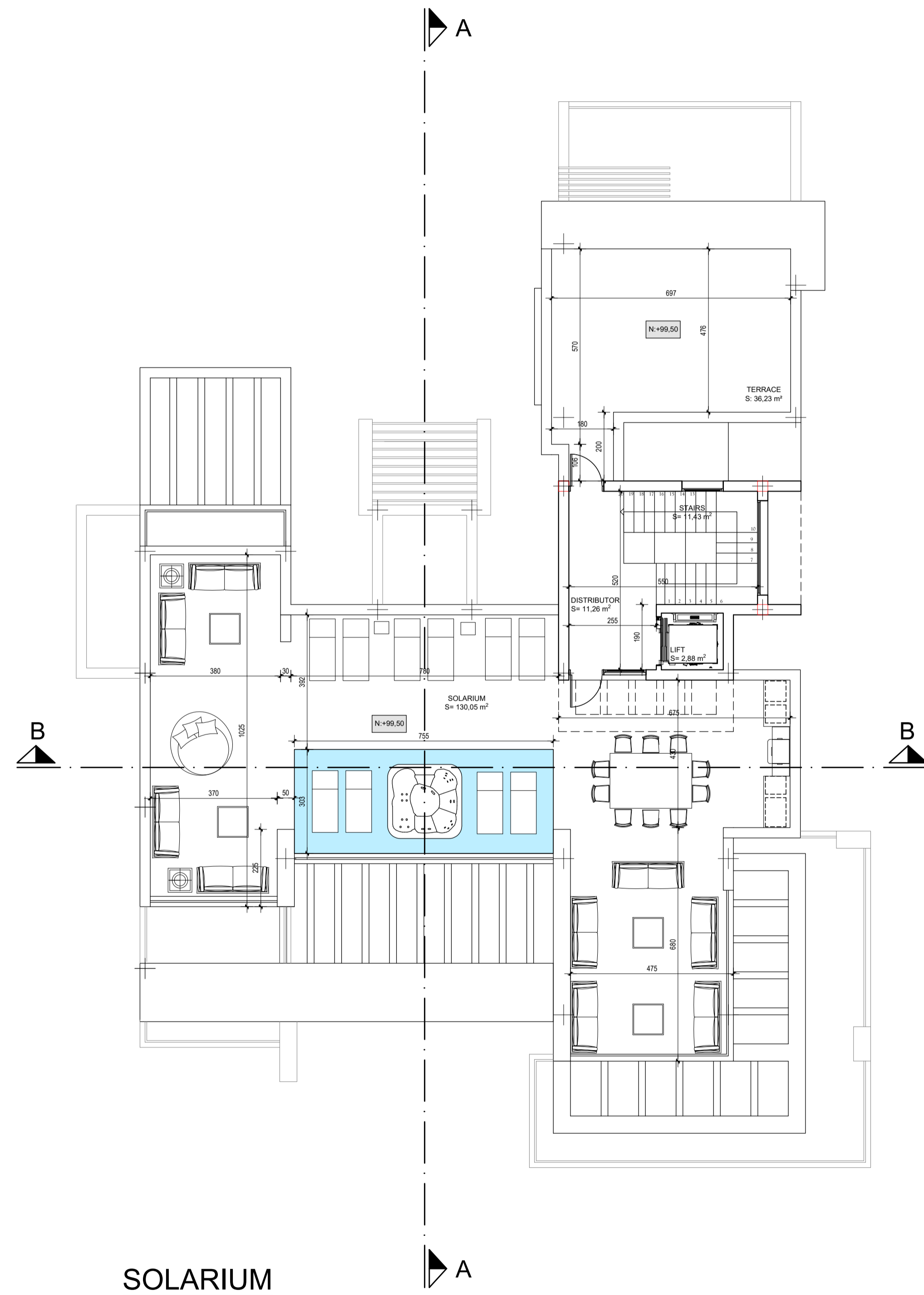
PROPIEDAD
DOM MECHTI 2014 S.L.
PROYECTO
PROYECTO BÁSICO REFORMADO
DE UNA VIVIENDA UNIFAMILIAR AISLADA Y PISCINA
UBICACIÓN
URB. ROCÍO DE NAGÜELES PARCELA 157-B
T.M. MARBELLA-MÁLAGA
MATERIA

BASEMENT & GROUND FLOOR



UPPER FLOOR

BUILD SURFACE	228,55 M2
COVERED TERRACES	46,35 M2
UNCOVERED TERRACES	79,59 M2



SOLARIUM

BUILD SURFACE	33,48 M2
COVERED TERRACES	7,65 M2
UNCOVERED TERRACES	182,98 M2

OBSERVACIONES

VILLARROELTORRICO

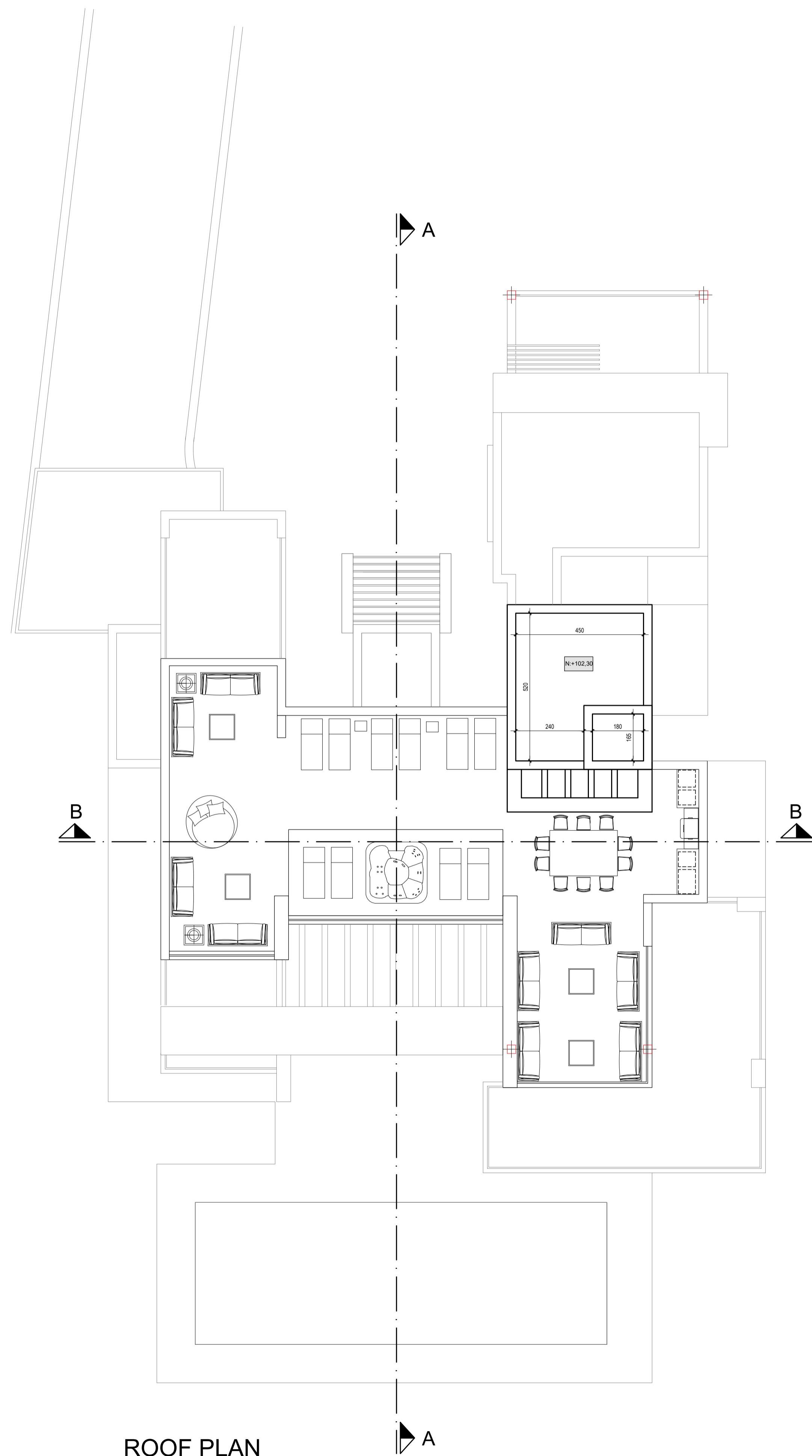
• ARCHITECTURE • PLANNING • LANDSCAPE DESIGN •

Hotel Puente Romano Nº27
29002 Marbella, Málaga, Spain
+34 952 776 752
www.villarroeltorrico.com
info@villarroeltorrico.com

ARQUITECTO
Antonia Villarroel Sievert-Meyer

PROPIEDAD
DOM MECHTI 2014 S.L.
PROYECTO
PROYECTO BÁSICO REFORMADO
DE UNA VIVIENDA UNIFAMILIAR AISLADA Y PISCINA
UBICACIÓN
URB. ROCÍO DE NAGÜELES PARCELA 157-B
T.M. MARBELLA-MÁLAGA
MATERIA

UPPER FLOOR & SOLARIUM



ROOF PLAN

OBSERVACIONES

VILLARROELTORRICO

• ARCHITECTURE • PLANNING • LANDSCAPE DESIGN •

Hotel Puente Romano Nº27
 29002 Marbella, Málaga, Spain
 +34 952 776 752
 www.villarroeltorrico.com
 info@villarroeltorrico.com

ARQUITECTO
 Antonia Villarroel Sievert-Meyer

PROPIEDAD

DOM MECHTI 2014 S.L.
 PROYECTO
 PROYECTO BÁSICO REFORMADO
 DE UNA VIVIENDA UNIFAMILIAR AISLADA Y PISCINA
 UBICACIÓN
 URB. ROCIO DE NAGÜELES PARCELA 157-B
 T.M. MARBELLA-MÁLAGA
 MATERIA

29/05/2018

LÁMINA